



It Lege Midden

Wolkom

Bijeenkomst Bedrijfseconomische doorrekening agrarisch natuurbeheer



Agrarisch natuurbeheer in het  van Fryslân; fansels!



Programma

- 19.30 Inloop
- 20.00 Start en welkom
– *Theunis Osinga*
- 20.10 – 21.40 Introductie + ecologische informatie en inspiratie
– *Anne Jansma*
- Diverse scenario's en bedrijfseconomische doorrekening
– *Andries Jan de Boer*
- 21.40 Plenaire discussie - *Theunis*
- 22.00 Einde officiële programma
- Tot +/- 22.45 Nazit met een hapje en drankje(s)

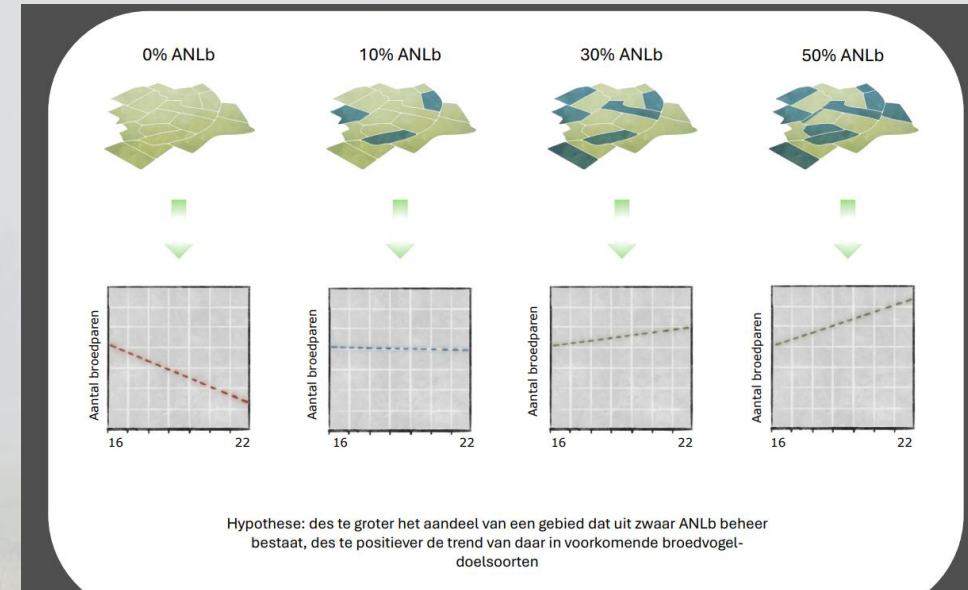
Bedrijfseconomische doorrekening van zwaardere vormen van agrarisch natuurbeheer



Andries Jan de Boer – 3D Agro Advies
Anne Jansma- Agreco advies

Belang van zwaar beheer

- Zwaar beheer: Uitgestelde maaidatum, kruidenrijk grasland, plasdras, hoog waterpeil, extensieve beweiding
- Ecologisch gezien meest effectieve beheerpakketten
- Landelijke inzet op uitbreiding (geclusterd) areaal zwaar beheer
 - Aanvalsplan Grutto
 - Extra middelen ANLb
- Nederland internationale verplichting voor bescherming Grutto (Vogelrichtlijn)
 - Ca. 50% van de wereldpopulatie en 90% van de Noordwest-Europese populatie broedt in Nederland



Tabel 2.1: Weidevogelkalender

		febr	maart	april	mei	juni	juli
 Kievit	broeden		26 dagen				
	kuiken				na 35-40 dagen		
	groei / opvetten en vertrek						
 Grutto	broeden			25 dagen			
	kuiken				na 28-30 dagen vliegvlug		
	groei / opvetten en vertrek						
 Scholekster	broeden				24-27 dagen		
	kuiken					20 dg gevoerd, +8 dg vliegvlug	
	groei / opvetten en vertrek						

Belang van zwaar beheer

- Uitgesteld maaibeheer- belangrijke maatregel voor weidevogels
 - Grasland met rustperiode (1 april – 1/8/**15/22** juni)
 - ‘Vrij’ in bemesting
 - Kruidenrijk grasland (1 april- 15/22 juni/1 juli)
 - Alleen bemesting met vaste mest (ca. 10-15 ton per ha/jaar)



Belang van kruidenrijk grasland

- Geschiktheid grasland voor weidevogels combinatie van:
 - Insectenaanbod
 - Bereikbaarheid van insecten → open vegetatiestructuur – betere doorwaadbaarheid voor kuikens
- Insectenaanbod
 - In kruidenrijk grasland over het algemeen meer grote insecten (>4mm)
 - Bloeiende kruiden- trekken specifieke insecten aan (zweefvliegen, dansmuggen)
- Bereikbaarheid
 - Openere vegetatiestructuur door lagere bemesting en lagere productiviteit
 - Meer variatie in structuur door grotere diversiteit aan soorten/kruiden
 - Veelal natuurlijke ontwikkeling vanuit zaadbank
 - Scherpe boterbloem, pinksterbloem, veldzuring, gewone hoornbloem
- Veel variatie in samenstelling en kwaliteit!











Plaats hier uw voettekst

11/11/2023



FASE	GRASLANDTYPE	OPBRENGST (ton ds/ha)	SOORTEN (per 25m ²)	KWALIFICATIE	INVLOED MEST	INVLOED B+W
START- EN TUSSENFASEN						
0	Engels raai-grasland	> 10	5 – 10	zeer soortenarm		
1	Grassenmix	8 – 10	10 – 15	soortenarm		
2	Dominant-stadium*	6 – 8	10 – 15	soortenarm		
KRUIDENRIJK GRASLAND						
3	Gras-kruiden-mix	5 – 7	15 – 25	vrij soortenrijk		
4	Bloemrijk grasland	3 – 6	20 – 40	soortenrijk		
5	Schraalland	< 5	> 30	soortenrijk		

ton ds: ton droge stof / B: bodem / W: water

* het dominant-stadium is als tussenfase te vermijden door zorgvuldig graslandgebruik.

Variatie in opbrengst en voederwaarde

Kruidenrijk grasland (UM 15 juni) (n=33)- klei

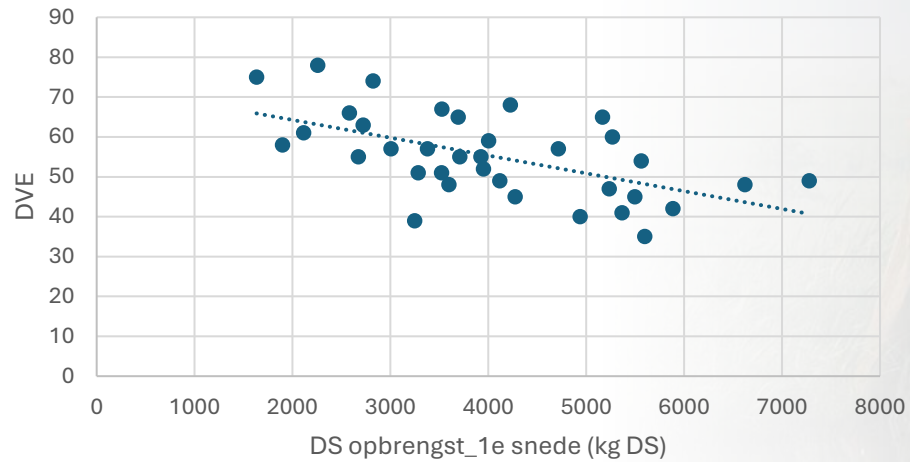
Eerste snede	Gemiddeld 2022	Gemiddeld 2023	Gemiddeld
Ds opbrengst (kg ds/ha)	4000	4557	4279
VEM (vers gras)	797	814	806
DVE	57	60	59
RE	92	91	92

- DS opbrengst: range 1,9 – 7,2 ton ds 1^e snede
- VEM: range 640-880
- DVE: range 35-81
- RE: 60-145

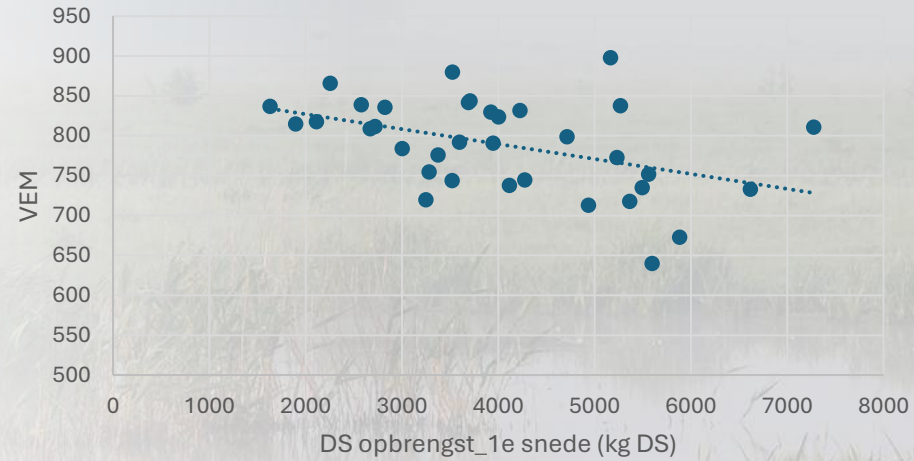
*Effect kruiden op mineralensamenstelling (Zink, Borium, Selenium, Calcium)

Variatie in opbrengst en voederwaarde

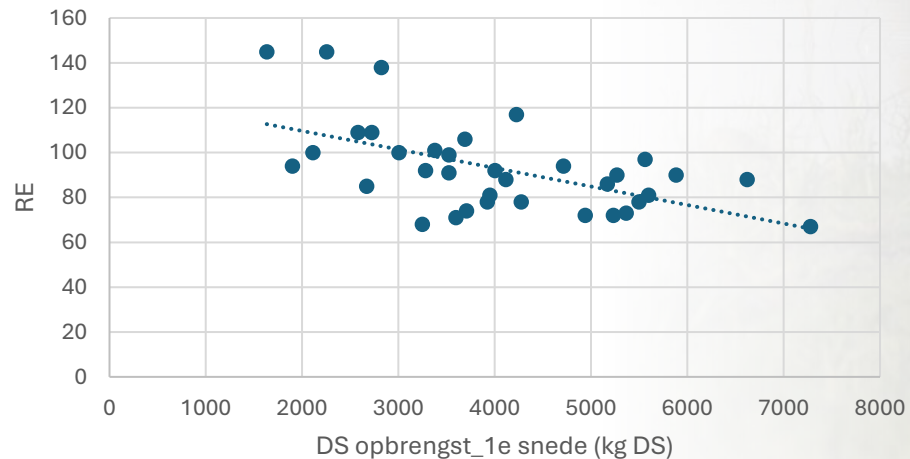
DVE



VEM



RE



Hogere opbrengst= lagere kwaliteit

Inpassing in bedrijfsvoering

- Over het algemeen wordt gesteld: 20-25% zwaar beheer economisch nog (goed) inpasbaar met huidige ANLb vergoedingen
- Crux zit het in hogere percentages
- Beheervergoedingen gebaseerd op opbrengstderving per ha
 - Bij hogere aandelen zwaar beheer doorwegende effecten op bedrijfsniveau
 - Rantsoen/Melkproductie
- Vanuit collectief it Lege Midden
 - In 2026 hogere beheervergoedingen
 - Verkenning naar inpassing mozaïektoeslag
- Vandaag aan rekenen
 - Zowel aan het zetten van eerste stappen (0 naar 10%), als grotere stappen (20% naar 30%).

Doorrekening bedrijfseconomische effecten zwaar beheer



Verschuiving of plus in verdienmodel?

- Waar komt je geld vandaan? Bron
- Hoe komt het tot een inkomen (met kosten)



Overige opbrengsten

- GLB gelden
- Bestaande neveninkomsten

'Core business'

Produceer van voeding

- Melk = zuivel
- Vee = vlees



Groen-blauwe diensten

- Bestaand
- Extra vergoedingen AG via ANLb
- Afwaardering

= Raakvlak met de veelbesproken 'transitie', 'natuurinclusief', kringlooplandbouw etc.

Inkomensopbouw melkveebedrijf

Opbrengsten / inkomsten

- Melkgeld
- Omzet en aanwas
- Overige vee en landgerelateerd
- Nevenactiviteiten

Kosten / uitgaven

- Variabele kosten
- Vaste kosten (uitgaven)
- Rente
- Privé-onttrekkingen
- Belasting
- Aflossing
- VVI
- **Marge**

ANLb kan op veel posten van invloed zijn

Benadering op bedrijfsniveau

- Ieder bedrijf is uniek, en iedere boer is nog unieker...
- Het begint met interesse en 'open staan voor'; verkennende houding
- Keuzes zijn onderdeel van uw strategie
 - Waar doet u het voor?
 - Hoe neemt u uw omgeving mee bij keuzes?
 - Hoe richt u dan uw bedrijf in?
 - Wat wordt uw bedrijfsvoering nu en in de toekomst?

Doorrekening- 5 scenario's

- 0% (basis)
- 10% zwaar natuurbeheer (8,6 ha)
- 25% zwaar natuurbeheer (21,5 ha)
- 40% zwaar natuurbeheer (34,4 ha)
- 50% zwaar natuurbeheer Aanvalsplan Grutto (43 ha)

Pakket	Bedrijfsoppervlakte: 86 ha		Aandeel pakket (%)	Aandeel pakket (%) APG
1b	Uitgestelde maaidatum	1 april- 8 juni (15 juni)	47	27
5a	Kruidenrijk grasland	1 april-15juni (22 juni)	30	50
6c	Extensief beweid grasland	1 mei -15 juni 3 GVE/ha	10	10
1l	Voorweiden	1 mei- 15 juni	10	10
3o	(Greppel)Plasdras	1 maart- 15 juni	3	3
Cumulatiepakketten				
8d	Hoog waterpeil	1 maart-15 juni	30	90
7a	Ruige mest Mozaïektoeslag		33	77

Doorrekening- mozaïektoeslag

Voorwaarden	
Minimaal 0,1 ha plasdras	
Minimaal 2 ha A05 (kruidenrijk grasland)	
Minimaal 2 ha pakket A01 voorweiden, A04, Of A06 extensief weiden	
% zwaar beheer van het bedrijfsareaal	Toeslag per ha zwaar ANLB beheer bij 3 beheervormen*
>20%	€ 300
>25%	€ 325
>30%	€ 350
>35%	€ 375
>40%	€ 400
*Hoogwaterpeil telt niet mee bij berekening % zwaar beheer. Extra vergoeding is 50% van de mozaïektoeslag	

Doorrekening- mozaïektoeslag

	Bedrijfsoppervlakte: 86 ha	Zwaar beheer 34,4 ha (40%)	Aandeel pakket	Opp beheer:	
Pakket					
1b	Uitgestelde maaidatum	1 april- 8 juni	0,47	16,2	
5a	Kruidenrijk grasland	1 april-15juni	0,3	10,3	
6c	Extensief beweid grasland	1 mei -15 juni 3 GVE/ha	0,1	3,4	
1l	Voorweiden	1 mei- 15 juni	0,1	3,4	
3o	(Greppel)Plasdras	1 maart- 15 juni	0,03	1,0	
		totaal	1	34,4	
8d	Hoog waterpeil	1 maart-15 juni	0,3	10,3	
7a	Ruige mest			26,5	
	Mozaïektoeslag	40% (=€375)		39,6	€14835

Uitgangspunten begroting

- Voorbeeldbedrijf 86 ha

	kg / ha	# koeien	Melk/koe	Totaal melk
Bedrijf 1	14.000	140	8.600	1.204.000
Bedrijf 2	20.000	172	10.000	1.720.000

- Beheerplan conform toelichting en bedragen Anne

	kg ds	kVEM	€
• Uitgestelde maaidatum 8-6	9.000	7.500	800
• Kruidenrijk grasland 15-6	7.000	5.366	1.650
• Beweidingspakketten	7.000	6.635	680
• Normaal weiden	8.000	7.775	
• Normaal maaien	12.000	11.300	
• Plasdras			3.600
• Hoogwater			210
• Ruige mesttoeslag			95
• Mozaïektoeslag			situatie afhankelijk

Financiële effecten

- Melkproductie?
 - Afhankelijk van hoeveelheid en bestemming gewas; naar melkkoeien?
 - Melkproductie per koe op basis van WUR formule via VEM / kg ds
- Vergoeding uit ANLb & Mozaiektoeslag
- Voerkosten
 - Lagere land opbrengsten (kg ds, kVEM, re -> DVE en OEB); compensatie waar nodig
- Bemesting
 - **Minder kunstmest**
 - Ruige mest + deels drijfmest; optie: mest scheiden
- Mestafzet
 - Plaatsingsruimte & wettelijk bemestingsplan; NB kruidenrijk grasland vaste mest
- Bewerkingskosten:
 - Wikkelbalen maken? -> **meerkosten** € 130 per ha
 - Snede minder?
 - optie: mest scheiden
- Arbeid
 - Erg situatie-specifiek; m.n. plas-dras management
- Rente?
 - Als bank daar iets in faciliteert
- Belastingdruk
 - Wel meenemen want relevanter geworden

Op bedrijfsniveau in verband met elkaar benaderen

Vergoeding op ha niveau

Voorbeeld

Wat kost voer?

	ds	Prijs	Kg ds	re/kg ds	prijs	Kg ds	re/kg ds	prijs
Snijmais	38%	€ 65	1,00	65	€ 17,0	1,00	65	€ 17,0
Raap / Soja	88%	€ 30	0,25	400	€ 34,0	0,50	400	€ 34,0
			1,25	132	€ 20,4	1,50	177	€ 22,7

Kuilgras? € 80 / 40% ds = € 0,20

Kruidenrijk grasland 15-6

€ 1.650 / 0,22 = 7.500 kg ds compensatie

Uitgestelde maaidatum 8-6

€ 800 / 0,22 = 3.600 kg ds compensatie

+ stapelpakket en toeslagen

Is dat voldoende voor u?

Voeding speelt centrale rol

- Massa = kg ds; NB opname = smaak

- Eiwit; hoe naar kijken?

- Re, DVE, OEB

- Energie

- NDF

- Zetmeel

Re gehalte rantsoenen Voorbeeldbedrijf					
Veestapel	Aantal	Kg ds rantsoen	Totaal ds/dag	% van totaal	Passend re/kg ds
Koeien aan de melk	126	21	2.646	80%	160
Droge koeien Far Off	9	12	112	3%	130
Droge koeien Close Up	5	12	56	2%	140
Pinken	34	9	306	9%	140
Kalveren na melk	28	6	170	5%	170
Kalveren melkperiode	6	2	11	0%	180
Bedrijfsniveau			3.301	100%	157

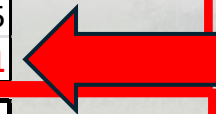
- Op dit gebied kansen bij ANLB!

- Vergoeding geeft budget om voer te kopen, dus **stuur** mogelijkheden
- **Zetmeel** verhogen
- **Versnellen**: krachtvoerachtigen
- **Vertragen**: beheershooi inzetbaar
- Méér beheersgras naar jongvee -> minder overmaat eiwitvoeding
- **Eiwitfinetuning**; past perfect bij de stikstopopgave!

Resultaten doorrekenen



		Bedrijf 1				
Extensiever bedrijf	Pakketcombi	0%	10%	25%	40%	50%
	Ha's in beheer	0,0	8,6	21,5	34,4	43,0
	Voerproductie totaal (kVEM)	870.893	836.443	784.767	733.091	665.924
	Dekkingsgraad ruwvoer (op ds basis)	108%	105%	100%	95%	87%
	<u>Kg ds behoefte ruwvoer melkgevend vee</u>	662.138	662.138	662.138	662.138	662.138
	Kg ds productie 'hoogwaardig' ruwvoer	917.333	834.085	709.213	584.341	501.013
	Balans (+ = voldoende)	255.195	171.947	47.075	-77.797	-161.125
	<u>Kg ds beheer plaatsbaar jv en droge koeien</u>	186.004	186.004	186.004	186.004	186.004
	Kg ds beheer productie	0	54.438	136.095	217.752	238.435
	Balans beheersgras (+ = overschot, - = tekort)	-186.004	-131.566	-49.909	31.748	52.431
Melk	Effect op melkproductie bedrijf (kg)				-36.747	-99.229
	Kg melk per koe	8.600	8.600	8.600	8.300	7.900
	Effect op melkgeld				€ -18.374	€ -49.617
ANLB	ANLb vergoeding	0	10.760	34.317	57.875	99.818
	<i>w.v. mozaiektoeslag</i>	0	0	7.417	14.835	25.542
Voerkosten	Voerkosten totaal	162.540	170.207	181.746	187.970	195.865
	Verschil t.o.v. 0%		7.667	19.206	25.430	33.325
Andere kosten	Loonwerkkosten	€ 42.140	€ 43.862	€ 46.444	€ 49.027	€ 50.749
	Meststoffen	€ 16.082	€ 15.301	€ 14.129	€ 12.956	€ 10.754
	Arbeid ? Discussie					
Resultaat 'nieuw'	Marge resultaat bij nieuwe tarieven	€ 14.674	€ 16.136	€ 22.831	€ 22.404	€ 26.999
	Marge/ zonder extra voer bij dekking > 100%	€ 14.674	€ 20.736			
	Verschil met basisplan zonder ANLb	€ -	€ 6.062	€ 8.156	€ 7.729	€ 12.325
Resultaat 'oud'	OUD: Ter info: marge onder oude tarieven	€ 14.674	€ 15.295	€ 16.278	€ 10.138	€ 5.062
	OUD: Verschil met basisplan zonder ANLB	€ -	€ 621	€ 1.603	-€ 4.537	-€ 9.613



		Bedrijf 2				
Intensiever bedrijf	Pakketcombi	0%	10%	25%	40%	50%
	Ha's in beheer	0,0	8,6	21,5	34,4	43,0
	Voerproductie totaal (kVEM)	870.893	836.443	784.767	733.091	665.924
	Dekkingsgraad ruwvoer (op ds basis)	94%	91%	87%	91%	84%
	<u>Kg ds behoefte ruwvoer melkgevend vee</u>	743.556	743.556	743.556	743.556	743.556
	Kg ds productie 'hoogwaardig' ruwvoer	917.333	834.085	709.213	584.341	501.013
	Balans (+ = voldoende)	173.777	90.529	-34.343	-159.215	-242.543
	<u>Kg ds beheer plaatsbaar jv en droge koeien</u>	228.519	228.519	228.519	138.116	138.116
	Kg ds beheer productie	0	54.438	136.095	217.752	238.435
	Balans beheersgras (+ = overschot, - = tekort)	-228.519	-174.081	-92.424	79.636	100.319
Melk	Effect op melkproductie bedrijf (kg)				-44.739	-153.983
	Kg melk per koe	10.000	10.000	10.000	9.700	9.100
	Effect op melkgeld				€ -22.370	€ -76.994
ANLB	ANLb vergoeding	0	10.760	34.317	57.874	99.818
	<i>w.v. mozaiektoeslag</i>	0	0	7.417	14.835	25.542
Voerkosten	Voerkosten totaal	249.400	257.089	268.670	273.679	277.535
	Verschil t.o.v. 0%		7.689	19.270	24.279	28.135
Andere kosten	Loonwerkkosten	€ 42.140	€ 43.862	€ 46.444	€ 49.027	€ 50.749
	Meststoffen	€ 16.082	€ 15.301	€ 14.129	€ 12.956	€ 10.754
	Arbeid ? Discussie					
Resultaat 'nieuw'	Marge resultaat bij nieuwe tarieven	€ 17.619	€ 19.106	€ 25.851	€ 23.976	€ 18.930
	Verschil met basisplan zonder ANLb	€ -	€ 1.488	€ 8.233	€ 6.357	€ 1.312
Resultaat 'oud'	OUD: Ter info: marge onder oude tarieven	€ 17.619	€ 18.265	€ 19.298	€ 11.711	-€ 3.007
	OUD: Verschil met basisplan zonder ANLb	€ -	€ 646	€ 1.679	-€ 5.908	-€ 20.626



Discussie en overwegingen

- Minder producerende percelen beschikbaar? Afstand? Gaat om productie mét en zónder pakket.
- Indien beheersgras overschot: verkopen en ander voer voor terugkopen?
- Hoe omgaan met voederwinning?
- **Andere strategieën!** Beheersgras corrigeren met meer krachtvoer; ook melkproductie op peil te houden?
- CO2 footprint?
 - Extra NDF = meer Methaan; compenseren met bijvoorbeeld Snijmais en Bierbostel
 - Meer krachtvoer?
 - Minder kunstmest
 - Lager N-bodemoverschot
 - Hoeveelheid weidegang onder druk?
- Finetunen van de hoeveelheid re (N) via voeding is gemakkelijker (**NH3 emissie sturen**)
- Maatschappelijke oriëntatie; landschap en **biodiversiteit** -> toenemende waardering
- Waarde van grond?

Dit werkt twee kanten op

Grasland met agrarisch natuurbeheer is minder waard

NIEUWS MELKVEE ILONA LESSCHER 22 JUL 2025 OM 06:00UUR



Grasland met Agrarisch Natuur- en Landschapsbeheer (ANLb) wordt gemiddeld voor een lagere prijs verkocht dan regulier grasland. In 2020-2024 lag de prijs van regulier grasland op 69.900 euro per

Conclusies & stappenplan

Een 'beperkte toename' in zwaar beheer kan een plus geven op de marge!

Hoeveel zwaar beheer past bij u? Stappenplan.

1. Bepaal hoeveel beheersgras u kunt plaatsen (**voerbalans** jongvee & droge koeien)
2. Voer**opslag** geschikt (te maken)?
3. Reken dit om naar **aantal ha's** beheer
4. Welke **percelen** komen (in principe) in aanmerking?
5. Maak plan met mozaïek-coördinator en zet in op best passend uitbetalende pakketten
6. Zet opbrengsten naast de verwachte kosten
7. Neem een besluit

Wanneer komt er een grens?

- Als het melkproductie gaat kosten daalt het rendement snel!

Vragen en Discussie





Tot slot

Wil je meer weten? Stem je vragen, op- en aanmerkingen af met de gebiedscoördinator die eind dit jaar bij je op bezoek komt.

Voor nieuws van It Lege Midden: lees de (maandelijks) nieuwsbrief en/of volg ons op social media / onze site.





It Lege Midden



Agrarisch natuurbeheer in het  van Fryslân; fansels!